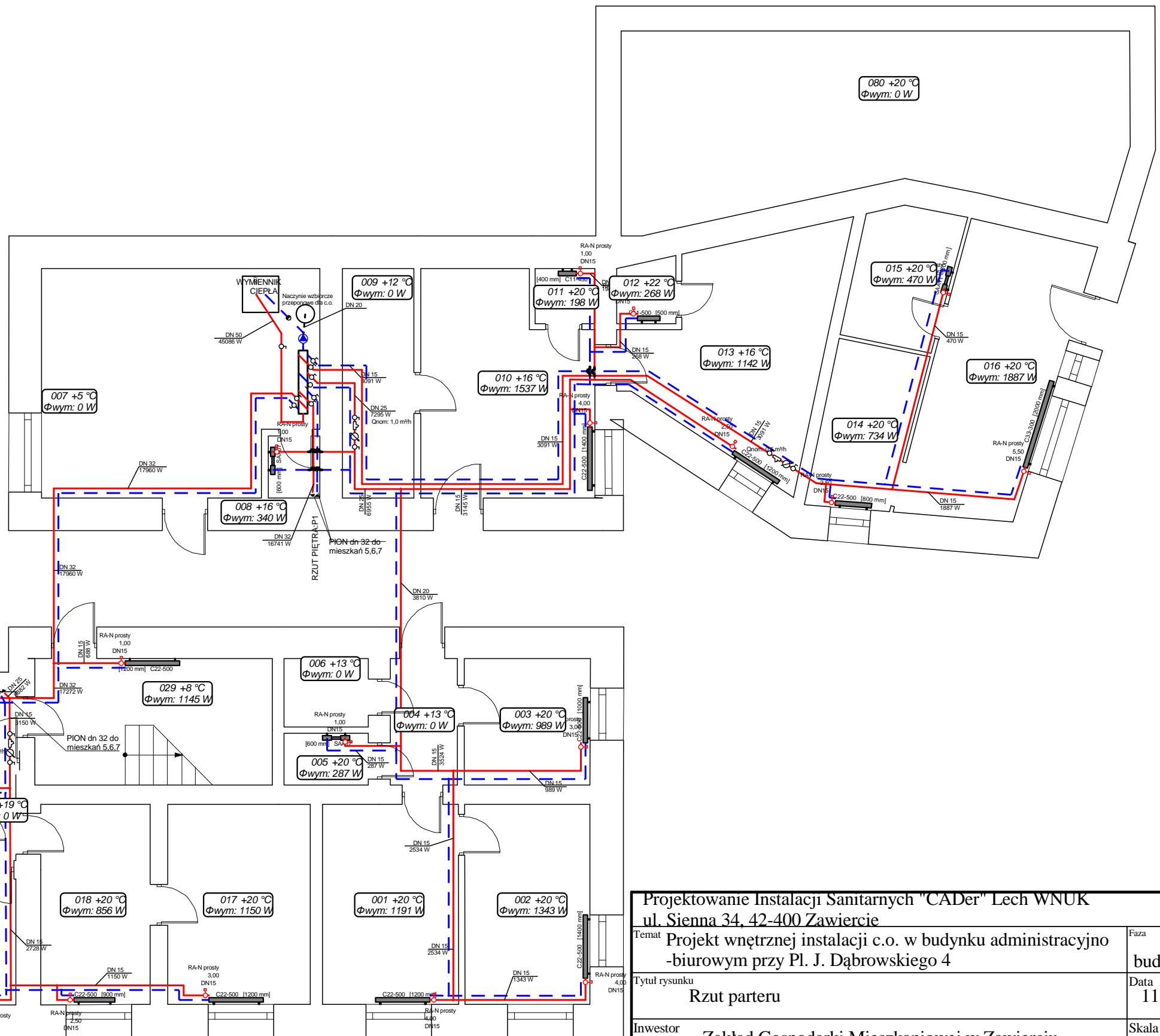


WYKAZ POMIESZCZEŃ

- 001 - Biuro
- 002 - Biuro
- 003 - Biuro
- 004 - Korytarz
- 005 - Łazienka
- 006 - Magazynek
- 007 - Kotłownia
- 008 - Ubikacja
- 009 - Magazynek
- 010 - Warsztat
- 011 - Ubikacja
- 012 - Prysznic
- 013 - Szatnia
- 014 - Pokój socjalny
- 015 - Łazienka
- 016 - Biuro "MARKO"
- 017 - Pokój
- 018 - Pokój
- 019 - Kuchnia
- 020 - Przedpokój
- 021 - Łazienka
- 022 - Przedpokój
- 023 - Przedpokój
- 024 - Łazienka
- 025 - Kuchnia
- 026 - Pokój
- 027 - Pokój
- 028 - Korytarz
- 029 - Klatka schodowa
- 081 - Przyległe pomieszczenie
- 080 - Przyległe pomieszczenie



Projektowanie Instalacji Sanitarnych "CADer" Lech WNUK ul. Sienna 34, 42-400 Zawiercie		Faza	Projekt bud.-wyk.
Temat Projekt wewnętrznej instalacji c.o. w budynku administracyjno -biurowym przy Pl. J. Dąbrowskiego 4		Data	11. 2012 r
Tytuł rysunku Rzut parteru		Skala	1:100
Inwestor Zakład Gospodarki Mieszkaniowej w Zawierciu ul. Krzywa 3		Nr rys.	2.3.
Autor projektu Krzysztof BŁESZYŃSKI upr. bud. 423/92		Podpis	
Wykonał Lech WNUK upr bud 563/90		Podpis	