

Kubatura pomieszczenia kuchni:
 $V_k = 21,77\text{m}^2 \times 3,10\text{m} = 67,49\text{ m}^3$
 Maksymalne dopuszczalne obciążenie cieplne urządzeń gazowych: $0,930\text{ [kW/m}^3]$
 $67,49\text{ m}^3 \times 0,930\text{ kW/m}^3 = 62,77\text{ kW}$
 Dopuszczalna moc urządzeń gazowych zamontowana w pomieszczeniu nie może przekraczać: $62,77\text{ kW}$
 $4\text{ kW} < 62,77\text{ kW}$

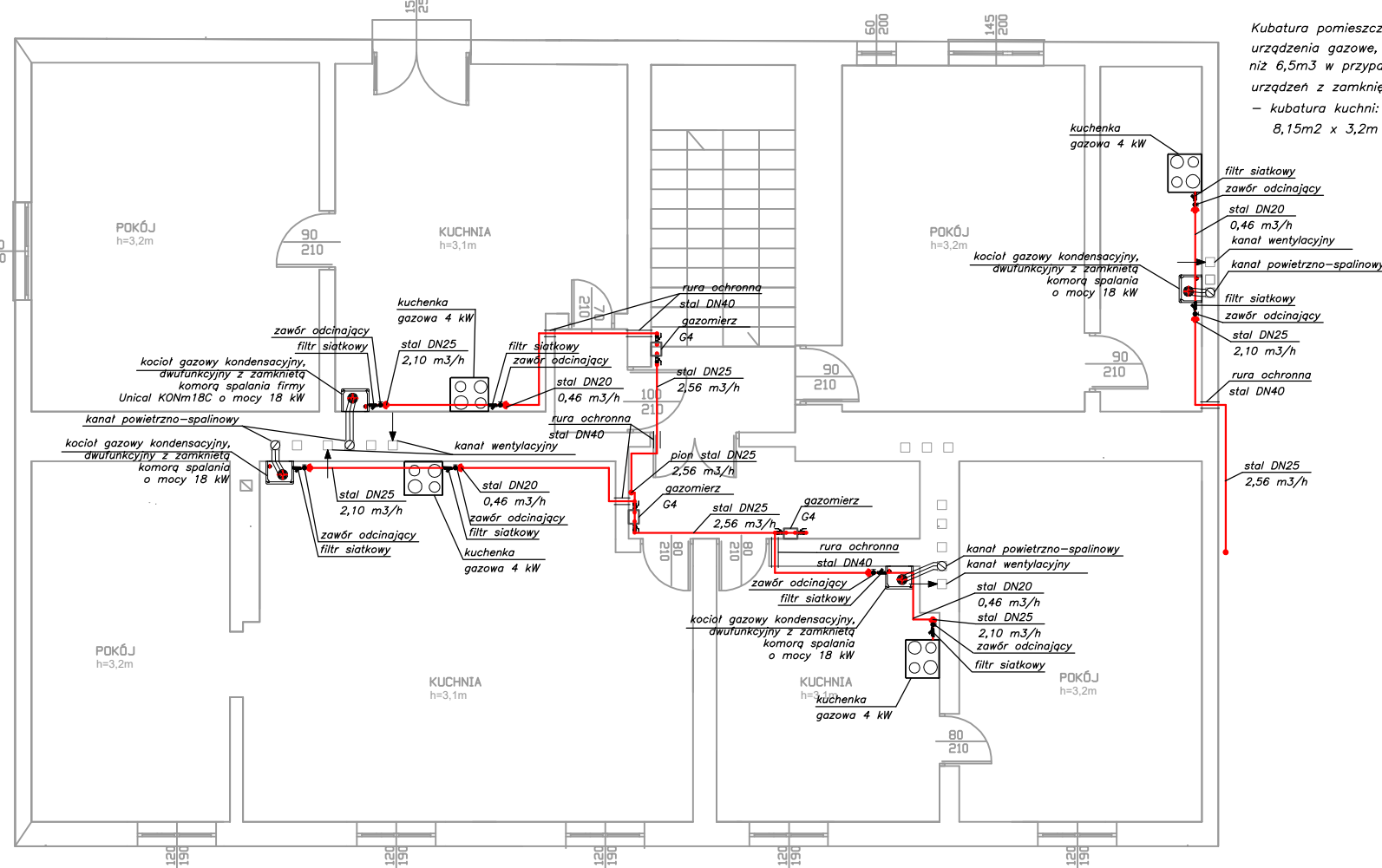
Kubatura pomieszczeń, których instaluje się urządzenia gazowe, nie powinna być mniejsza niż $6,5\text{m}^3$ w przypadku instalowania urządzeń z zamkniętą komorą spalania
 – kubatura kuchni:
 $21,77\text{m}^2 \times 3,1\text{m} = 67,49\text{ m}^3$

Kubatura pomieszczenia kuchni:
 $V_k = 35,48\text{m}^2 \times 3,1\text{m} = 109,99\text{ m}^3$
 Maksymalne dopuszczalne obciążenie cieplne urządzeń gazowych: $0,930\text{ [kW/m}^3]$
 $109,99\text{ m}^3 \times 0,930\text{ kW/m}^3 = 102,29\text{ kW}$
 Dopuszczalna moc urządzeń gazowych zamontowana w pomieszczeniu nie może przekraczać: $102,29\text{ kW}$
 $4\text{ kW} < 102,29\text{ kW}$

Kubatura pomieszczeń, których instaluje się urządzenia gazowe, nie powinna być mniejsza niż $6,5\text{m}^3$ w przypadku instalowania urządzeń z zamkniętą komorą spalania
 – kubatura kuchni:
 $35,48\text{m}^2 \times 3,1\text{m} = 109,99\text{ m}^3$

Kubatura pomieszczenia kuchni:
 $V_k = 8,15\text{m}^2 \times 3,2\text{m} = 26,08\text{ m}^3$
 Maksymalne dopuszczalne obciążenie cieplne urządzeń gazowych: $0,930\text{ [kW/m}^3]$
 $26,08\text{ m}^3 \times 0,930\text{ kW/m}^3 = 24,25\text{ kW}$
 Dopuszczalna moc urządzeń gazowych zamontowana w pomieszczeniu nie może przekraczać: $24,05\text{ kW}$
 $4\text{ kW} < 24,05\text{ kW}$

Kubatura pomieszczeń, których instaluje się urządzenia gazowe, nie powinna być mniejsza niż $6,5\text{m}^3$ w przypadku instalowania urządzeń z zamkniętą komorą spalania
 – kubatura kuchni:
 $8,15\text{m}^2 \times 3,2\text{m} = 26,08\text{ m}^3$



- LEGENDA:
- — przewody gazowe stalowe wew. inst. gazu
 - — przewody gazowe przyłącza gazu wg odrębnego opracowania
 - — zawór kulowy
 - — filtr siatkowy
 - — zmiana rzędnej w dół
 - — zmiana rzędnej w górę

UWAGA!
 1. Przed kotłem gazowym i kuchnią gazową należy zainstalować zawór odcinający oraz filtr siatkowy.
 2. Przewody gazowe prowadzone po elewacji izolacji ściany wyposażonej w co najmniej 2 kratki wentylacyjne.
 3. Odległość gazomierza do urządzenia gazowego, mierzona w rozwinięciu przewodu, nie może być mniejsza niż 3 m.

Kubatura pomieszczenia kuchni:
 $V_k = 13,26\text{m}^2 \times 3,1\text{m} = 41,11\text{ m}^3$
 Maksymalne dopuszczalne obciążenie cieplne urządzeń gazowych: $0,930\text{ [kW/m}^3]$
 $41,11\text{ m}^3 \times 0,930\text{ kW/m}^3 = 38,23\text{ kW}$
 Dopuszczalna moc urządzeń gazowych zamontowana w pomieszczeniu nie może przekraczać: $38,23\text{ kW}$
 $4\text{ kW} < 38,23\text{ kW}$

Kubatura pomieszczeń, których instaluje się urządzenia gazowe, nie powinna być mniejsza niż $6,5\text{m}^3$ w przypadku instalowania urządzeń z zamkniętą komorą spalania
 – kubatura kuchni:
 $13,26\text{m}^2 \times 3,1\text{m} = 41,11\text{ m}^3$

Projektant:		42-200 CZĘSTOCHOWA UL. ŁOKIETKA 13 42-200 CZĘSTOCHOWA UL. WAZÓW 29a 42-284 HERBY UL. LUBLINIECKA 36 TEL./FAX. (34) 3725055 NIP 573-180-95-52;	TEL./FAX. 730751103
Investor:	Gmina Zawiercie 42-400 Zawiercie Ul. Leśna 2	Zakład Gospodarki Mieszkaniowej 42-400 Zawiercie Ul. Krzywa 3	
Temat: Projekt wykonawczy termomodernizacji instalacji c.o. i gazu dla budynku mieszkalnego wielorodzinnego przy ul. Porębska 46 w ramach zadania: "Modernizacja energetyczna budynków użyteczności publicznej oraz wielorodzinnych budynków mieszkalnych"			
Adres: 42-400 Zawiercie, ul. Porębska 46 dz. nr 39/6, obr. Zawiercie, jedn. ewid. M. Zawiercie			
Tytuł rys.: INSTALACJA GAZU- RZUT PIĘTRA I			
Autor opracowania:	mgr inż. Łukasz MIRCZAK	Nr uprawnień SLK/1059/PWOS/05	Podpis
Projektant:	mgr inż. Łukasz MIRCZAK	Nr uprawnień SLK/1059/PWOS/05	Podpis
Sprawdził:	mgr inż. Mateusz BULA	Nr uprawnień SLK/6781/PWBS/17	Podpis
Skala:	Data:	Faza:	Branża:
1:100	06.2020	P-W	SANITARNA
			Nr rys.:
			7
			Rewizja:
			A
			Kod projektu:
			20_080
MODYFIKACJE/REWIZJE:			